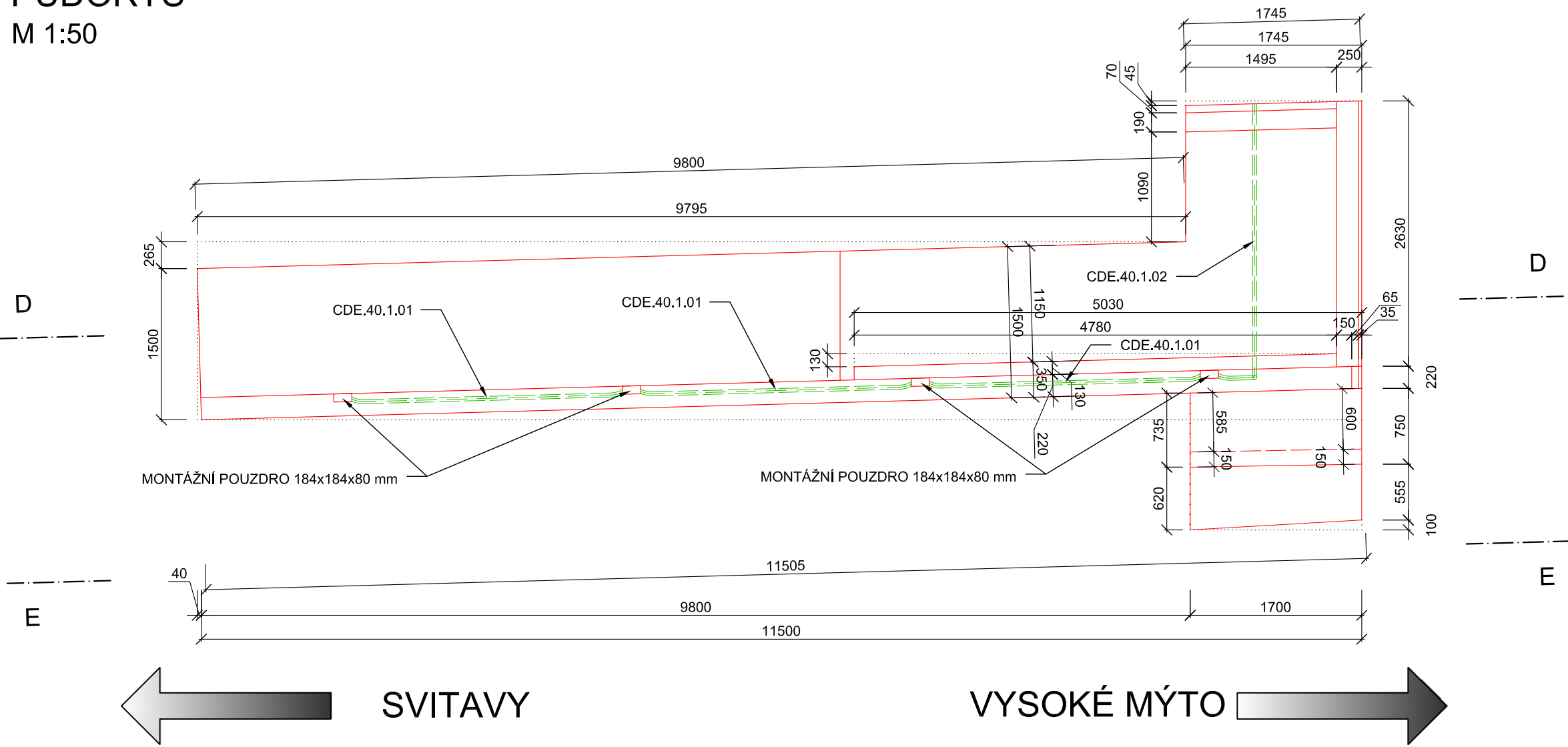


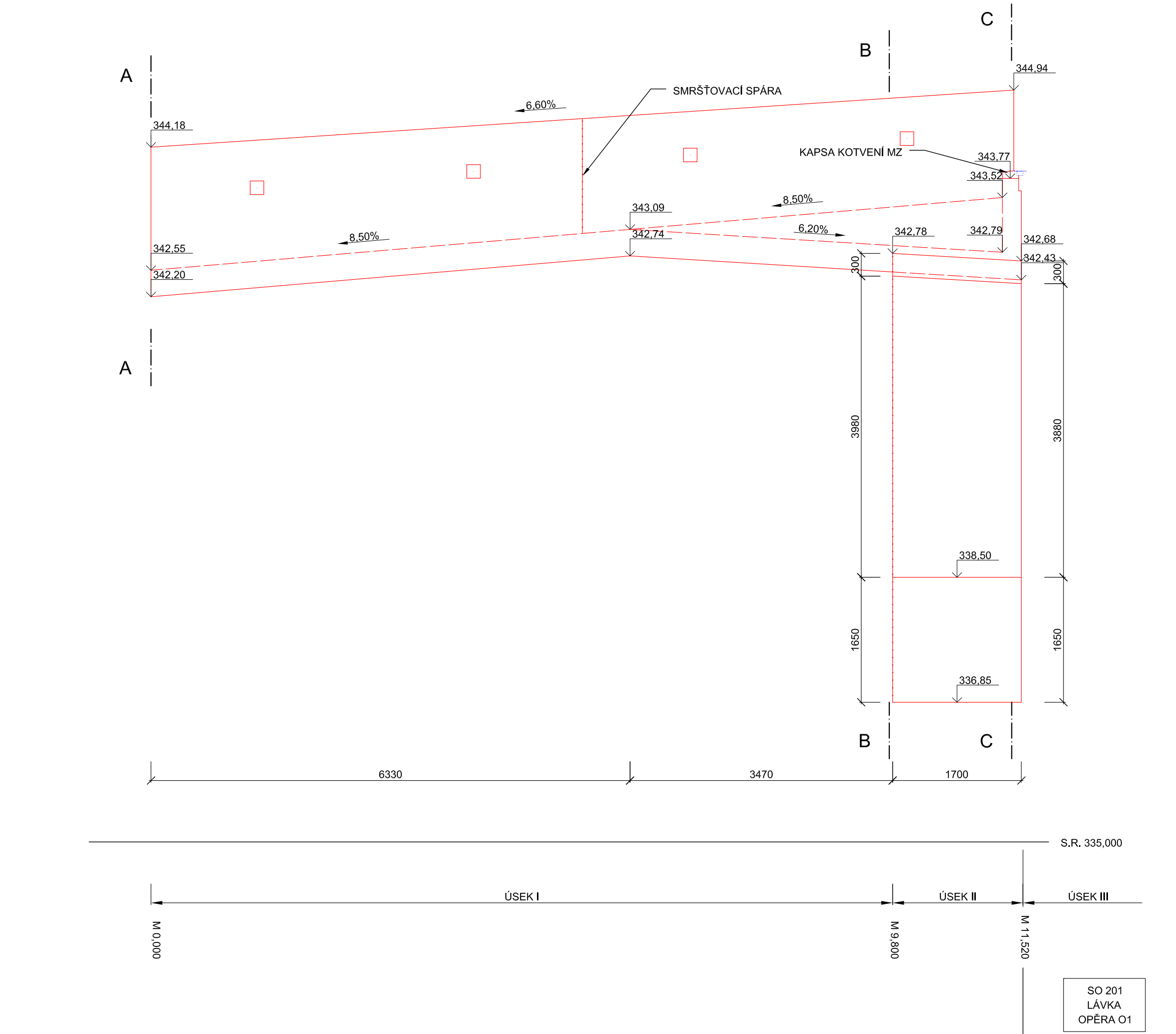
TVAR OPĚRNÝCH ZDÍ, ŘÍMS A PARAPETNÍCH ZDÍ

SMĚR SVITAVY

PŮDORYS  
M 1:50

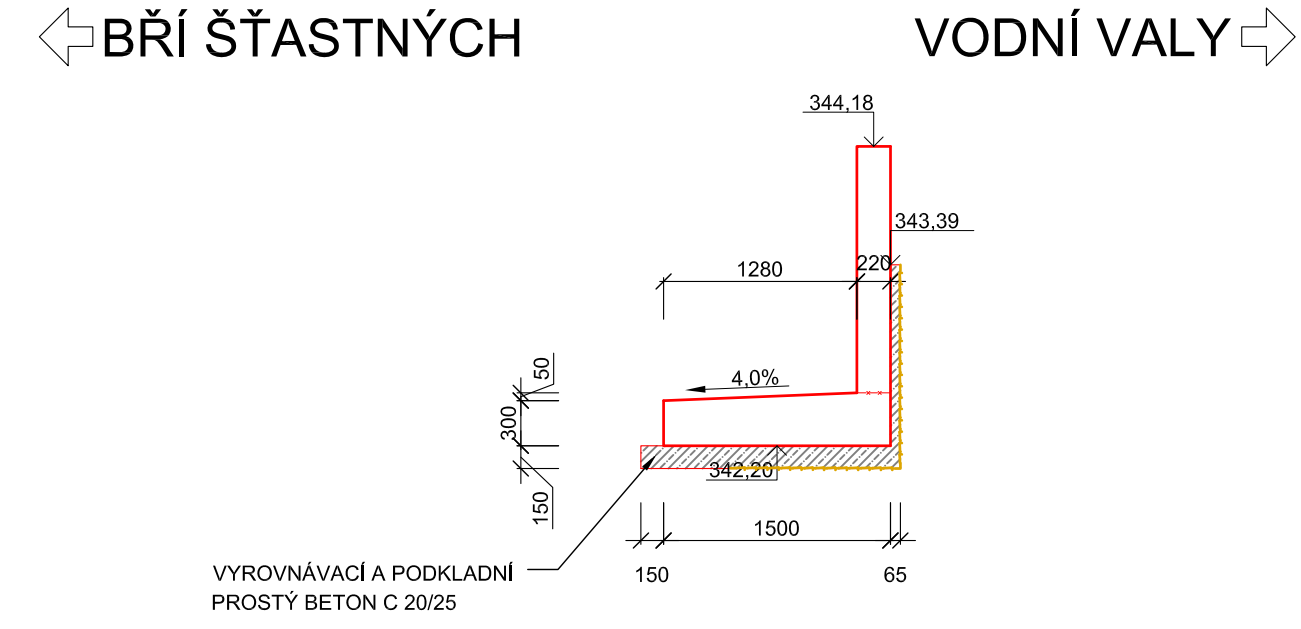


POHLED E-E  
M 1:50



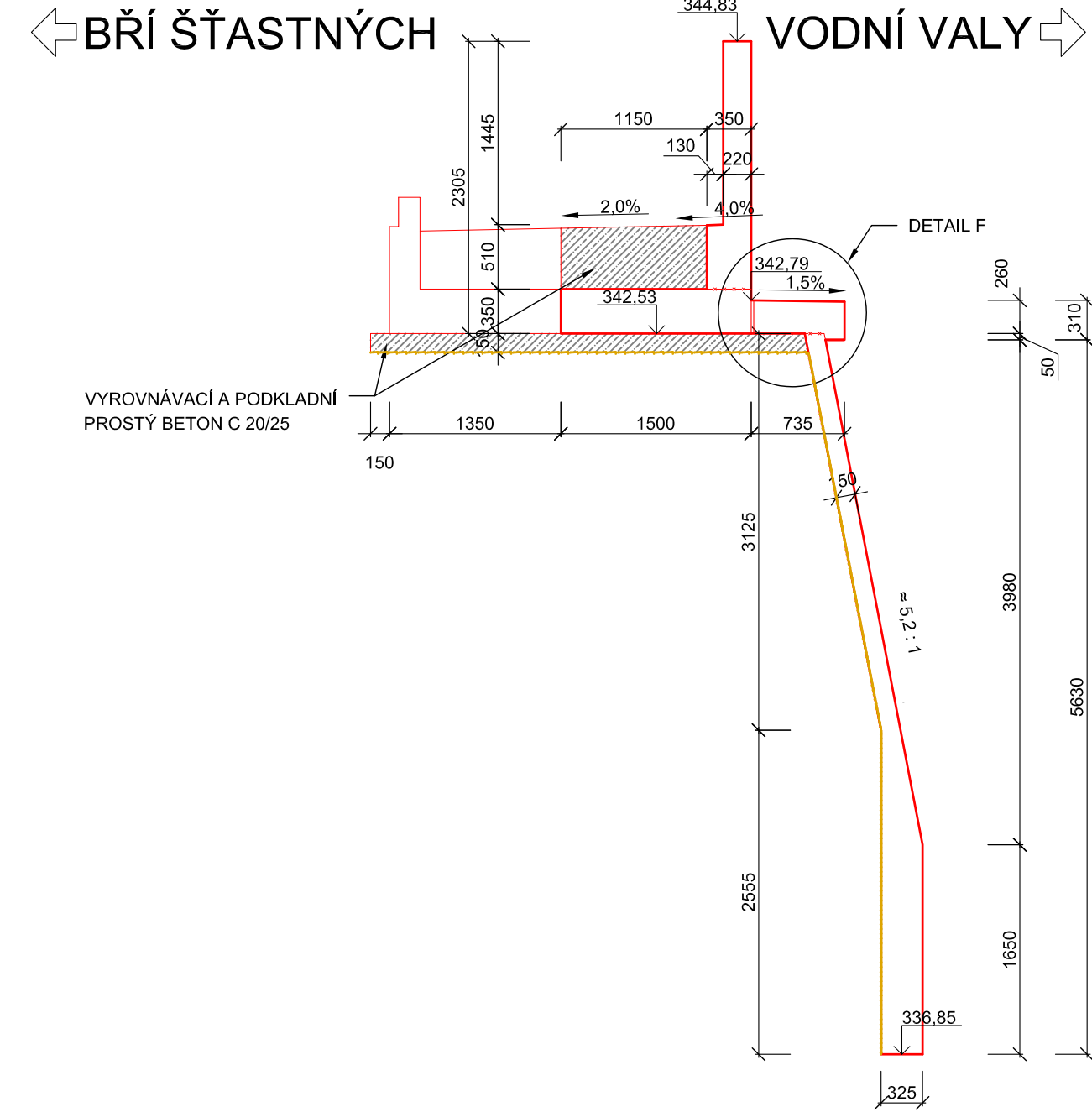
ŘEZ A-A

M 1:50  
M 0,000, ÚSEK I



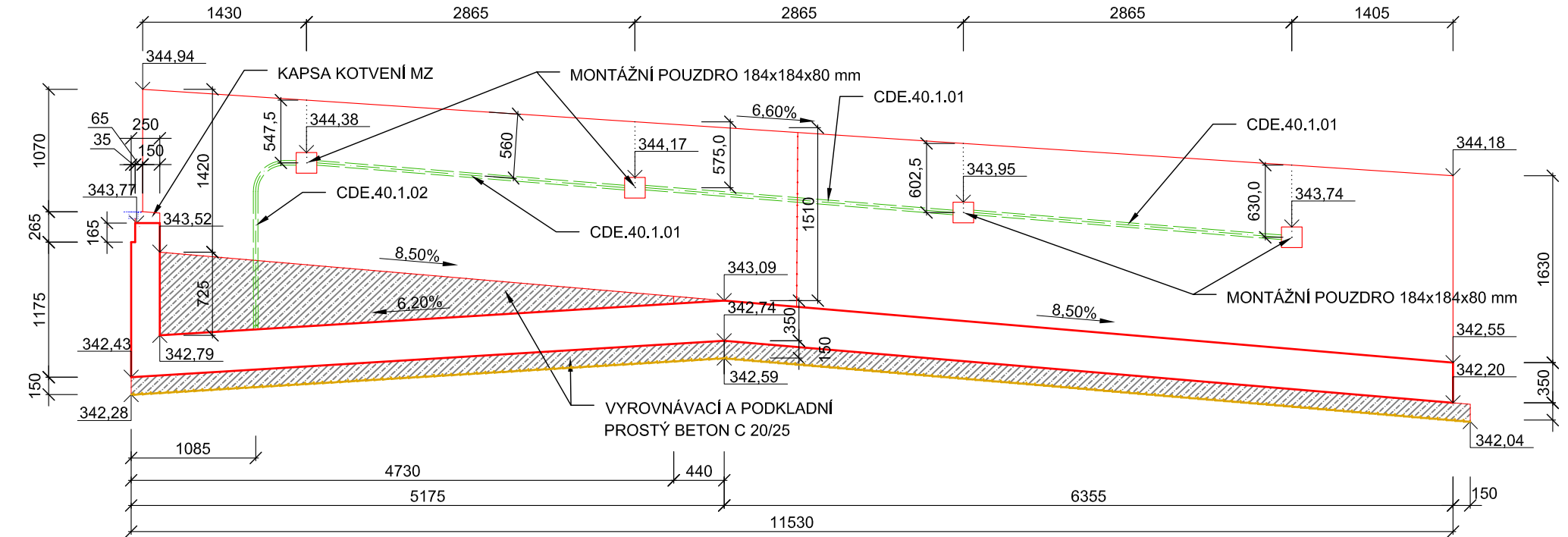
ŘEZ B-B

M 1:50  
M 9,755, ÚSEK II



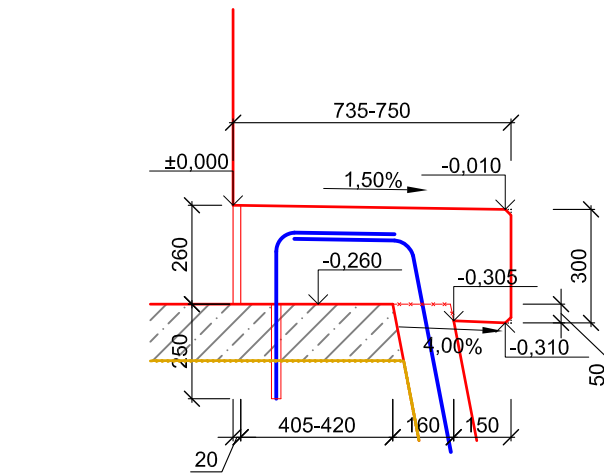
ŘEZ D-D

M 1:50



DETAIL F

M 1:20



VÝKAZ KABELOVÝCH CHRÁNIČEK

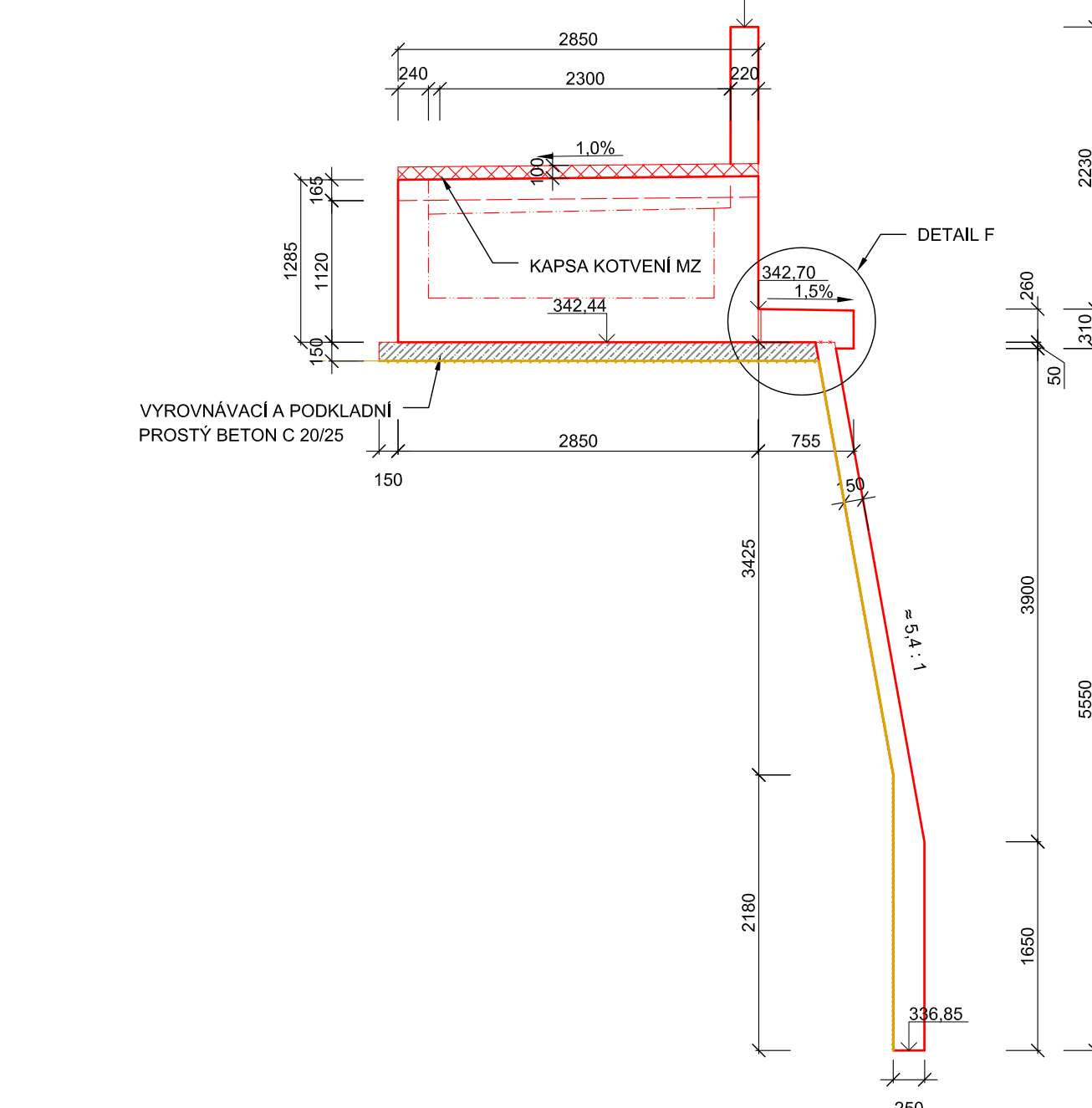
POL. Č.	POČET [ks]	DĚLKA [m]	MIN. R. [mm]	POZN.
CDE.40.1.01	3	2,75	250	
CDE.40.1.02	1	4,35	250	

KÓD ZNAČENÍ:

CDX-yy.z.n	O	E
X		
Y		
Z		
N		

ŘEZ C-C

M 1:50  
M 11,375, ÚSEK II



LEGENDA

SMĚR BOURÁNÍ	ÚROVEŇ BOURÁNÍ STÁVAJÍCÍCH KONSTRUKCÍ - TOLERANCE ±50 mm
SMĚR BOURÁNÍ	ÚROVEŇ BOURÁNÍ STÁVAJÍCÍCH KONSTRUKCÍ - TOLERANCE ±30 / -10 / -10 mm
	CHRÁNIČKY ELEKTRONSTALACÍ (PLAST)
	DILATAČNÍ SPÁRA, PROVEDENÍ PODLE V14.4 402.21

MATERIÁLY

BETONÁŘSKÁ VÝZTUŽ

ČSN 42 0139

B500B

BETONY KONSTRUKČNÍ, MONOLITICKÉ

ČSN EN 206+A1, ČSN P 73 2404 a TKP SPK kap. 18

PODKLADNÍ A VYROVN. BETONY

C 25/30 - XC2, XF1

DOBETONOVANÉ KONSTRUKCE DŘÍKŮ OZ

C 30/37 - XC4, XF4, XD3

ŘÍMSY

C 30/37 - XC4, XF4, XD3

ÚHLOVÉ PARAPETNÍ ZDI

C 30/37 - XC4, XF4, XD3

MALTY

TKP SPK kap. 18, Tab. 18-2N

MALTY PRO VYROVNÁNÍ SVISLÝCH POVRCHŮ, ODLÁZČENÍ, SPÁROVÁNÍ

MC 25 - XF4

KRYTÍ VÝZTUŽE

POVRCHY V KONTAKTU S PODKL. BETONEM

40

POVRCHY V KONTAKTU S JINÝMI KONSTR. ČÁSTMI

40

POVRCHY V KONTAKTU SE VZDUCHEM/ZEMINOU

45

KATEGORIE POVRCHOVÉ ÚPRAVY

DLE TKP SPK 18, PŘÍLOHA 10, POHLEDOVÝ BETON DLE TP 03 (ČBS 2018)

VIDITELNÉ BEDNĚNÉ POVRCHY:

DOBETONOVANÉ KONSTRUKCE DŘÍKŮ OZ - C2b

CELPOLOSKÉ VICEVRSTVÉ DESKY SE STRUKTUROU DŘEVIA (DŘÁTKOVANÉ), ZPEVNĚNÉ POVRCHOVÉ PŘETČITÍ PRYSKYŘOVACÍ Vrstvou, POVRCH S JEDNOTNOU BARVOU, ODSŮSTNĚN A STRUKTUROU BEZ ODCHYLEK, S MOŽNOSTÍ OPRAVY LOKÁLNÍCH DEFECTŮ SPECIÁLNÍMI ŠTERKOVÝMI NEBO REPROFLAČNÍMI HMOTAMI.

ŘÍMSY - Bb

HORLICOVÁ PRKNA NA POLODŘÁZKU BEZ ZKOSNÝCH HRAN PRKEN, POVRCH S JEDNOTNOU BARVOU, ODSŮSTNĚN A STRUKTUROU BEZ ODCHYLEK, S MOŽNOSTÍ OPRAVY LOKÁLNÍCH DEFECTŮ SPECIÁLNÍMI ŠTERKOVÝMI NEBO REPROFLAČNÍMI HMOTAMI.

ÚHLOVÉ PARAPETNÍ ZDI - POHLEDOVÝ BETON DLE TP 03: PB2-C1-H1-S1-U1-Zb-B2-T1

POHLEDOVÝ BETON S VÝŠŠÍM POŽADAVKY NA VZHLED, BARVA BETONU, KTERÁ VYPLYNĚ Z POUŽITÉ BETONOVÉ SMĚSI (NEBARVENÉ) A DRUHU CEMENTU, OSTRÁ HRANA, SPÍNACÍ MÍSTO BEZ ZVLÁŠTNÍCH OPATŘENÍ, PODLE SYSTÉMU BEDNĚNÍ, ODSŮSTNĚNÍ TRUBKY, KONJURY A ZÁSEPKY OTVORŮ OBVYKLÉ NA TRHU NEBO UZÁVĚR MALTOU ZAHLOUBENÝ A TĚLENÝ PODLE VOLBY ZHOTOVITELE. VZHLED MUSÍ ODPOVÍDAT SPÍNACÍM MÍSTŮM, SYSTÉMOVĚ NOŠKOVĚ BEDNĚNÍ, VZHLED BETONU BEZ OTSKU RAMI, SPÍNACÍ MÍSTO A PLÁŠT BEDNĚNÍ LZE DO JISTÉ MÍRY VYJÍT. TEXTURA BETONU PODLE ZVOLENÉHO BEDNĚNÍ SYSTÉMU ZHOTOVITELE.

NEVIDITELNÉ BEDNĚNÉ POVRCHY:

ÚHLOVÉ PARAPETNÍ ZDI - C1a

VODOVÝZORNÁ PŘEKLÁDKA NEBO OCELOVÉ BEDNĚNÍ, POVRCH S DROBNÝMI VADAMI, PO ODBEDNĚNÍ JSOU ODSŮSTNĚNÝ DROBNÉ ODSTĚPKY A PŘETOKY, AVŠAK NENÍ ZESLABENA KRYCÍ VRSTVA BETONU, VĚTŠÍ PROHLUBNĚ, OTVORY A NEROVNOSTI JSOU REPROFLOVÁNY SPECIÁLNÍMI VÝHODNÝMI MALTY, ODCHYLKY BARVY, ODSŮSTNĚN A STRUKTURY BETONU NEJSOU NA ŽÁVADU, PLOCHY MUSÍ SPLŇOVAT POŽADAVKY PRO PODKLAD PRO IDOLACI DLE ČSN 73 6242, ČSN P 73 0600 A TKP SPK kap. 21.

HORNÍ NEBEDNĚNÉ POVRCHY:

ŘÍMSY - Eb

KONEČNÉ UROVNÁNÍ POVRCHU ČERSTVÉHO BETONU DŘEVĚNÝMI HLADIDKY BEZ POUŽITÍ PŘÍDAVNÉ VODY S MAX. PŘÍPUSTNÝMI LOKÁLNÍMI NEROVNOSTMI 2 mm, POVRCH S JEDNOTNOU BARVOU, ODSŮSTNĚN A STRUKTUROU BEZ ODCHYLEK, S MOŽNOSTÍ OPRAVY LOKÁLNÍCH DEFECTŮ SPECIÁLNÍMI ŠTERKOVÝMI NEBO REPROFLAČNÍMI HMOTAMI.

ÚHLOVÉ PARAPETNÍ ZDI - Ed

KONEČNÉ UROVNÁNÍ POVRCHU ČERSTVÉHO BETONU DŘEVĚNÝMI HLADIDKY BEZ POUŽITÍ PŘÍDAVNÉ VODY S MAX. PŘÍPUSTNÝMI LOKÁLNÍMI NEROVNOSTMI 2 mm, ÚPRAVY VE ZTRHLENÉ BETONU JE NEPŘÍPOUSTĚN, POVRCH S JEDNOTNOU BARVOU, ODSŮSTNĚN A STRUKTUROU, POVRCHY MUSÍ BÝT SOUŠNÉ, JEDNOTNÉ, UZÁVĚRNÉ, ROVNÉ, PLOCHY, KTERÉ BUDOU IDOLOVÁNY, MUSÍ NAVÍC SPLŇOVAT POŽADAVKY PRO PODKLAD PRO IDOLACI DLE ČSN 73 6242, ČSN P 73 0600 A TKP SPK kap. 21.

POZNÁMKY:

- ROZMĚRY SKRYTÝCH KONSTRUKCÍ JSOU PŘEDPOKLÁDÁNE (ODBOBNÝM ODHADEM) A NEMUSÍ SOUHLASIT SE SKUTEČNOSTÍ.
- STÁVAJÍCÍ KONSTRUKCE BYLY ZAKRESLENY DLE GEODETICKÉHO ZAMĚŘENÍ A ODPOVÍDAJÍ JEHO POOROBNOSTI A PŘESNOSTI. PŘED ZPRACOVÁNÍM RDS JE TŘEBA PODROBNĚ ZAMĚŘIT SKUTEČNÉ PROVEDENÍ STÁVAJÍCÍ STAVBY A VŠECHNY ROZMĚRY ZPŘESNIT..
- ZAKRESLENÍ STÁVAJÍCÍCH INŽENÝRSKÝCH SÍTÍ JE POUZE INFORMATIVNÍ, DLE PODKLADU POSKYTNUTÝCH JEDNOTLIVÝMI SPRÁVCI SÍTÍ. PŘED ZAČETÍM STAVEBNÍCH PRACÍ JE NUTNÉ PROVĚST JEDNOTLIVÝMI SPRÁVCI PŘESNÉ VYTÝČENÍ.
- VŠECHNY VIDITELNÉ HRANY BETONOVÝCH KONSTRUKCÍ, SVÍRAJÍCÍ ÚHEL MENŠÍ NEŽ 60°, BUDOU ZKOSENY 15/15 mm, POKUD VE VÝKRESU NENÍ UVEDENO JINAK.
- TVAR ŘÍMS NUTNO PŘÍPUSOBIT TVARU STÁVAJÍCÍCH ŘÍMS NA OZ. NAVÁZÁNÍ MUSÍ BÝT PLYNLÉ.
- VYTÝČENÍ ŘÍMSY VIZ PŘÍLOHA Č. 2.5.

REVIZE

0	2021/09 PRVNÍ VYDÁNÍ
1	

NADCHOD PŘES I/35  
(POLIKLINIKA)

SO 202	ÚPRAVY OPĚRNÉ ZDI
PŘÍLOHA	VÝKRES TVARU - SMĚR SVITAVY
INVESTOR	MĚSTO LITOMÝŠL BŘÍ ŠTASTNÝCH 1000 570 20 Litomýšl Radomil Kašpar, starosta města tel. 461 653 333
ZPRACOVATEL	EHL & KOUMAR ARCHITEKTI, s.r.o. Ing. arch. Lukáš Ehl Ing. arch. Tomáš Koumar Na Safránové 25 101 00 Praha 10 ehl-koumar@iol.cz tel. 271 730 312
ZPRACOVATEL ČÁSTI	Ing. Ladislav Droňák Černého 516/11 182 00 Praha 8 Ing. Ladislav Šašek, ČSc. Havlíčkova 318/19 147 00 Praha 4
VYPRACOVAL	Ing. Ladislav Droňák
KONTROLOVAL	Ing. Ladislav Šašek, ČSc.
STUPEŇ	PDPS
DATUM ZPRACOVÁNÍ	2021/09
MĚŘÍTKO	1 : 50, 1 : 20
ČÁST	D.1.2 Mostní objekty a zdi
ČÍSLO PŘÍLOHY	2,6

EHL & KOUMAR  
ARCHITEKTI

Dokumentace lze užívat pouze ve smyslu příslušné smlouvy o dílo, kopírování a rozmnožování pouze po předchozím souhlasu EHL & KOUMAR ARCHITEKTI